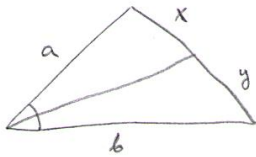


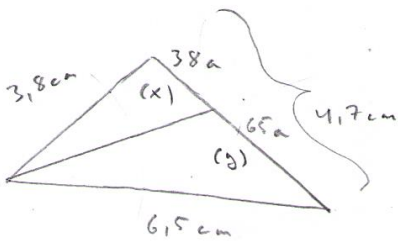
Kulmanpuolittaja-lause s. 87

Kulmanpuolittaja jakaa vastakkaisen sivun viereisten sivujen suhteessa !!!



$$\frac{x}{y} = \frac{a}{b}$$

(E)



Tässä x ja y ovat vain jakosuhteen lukuja

Kulmanpuolittaja-lause:

$$\frac{x}{y} = \frac{3,8}{6,5}$$

$$\frac{x}{y} = \frac{38}{65}$$

$$x : y = 38 : 65$$

Lopuksi hyödynnetään jakosuhdetta kuten ensimmäisellä tunnilla !!!

Joko näin:

$$38 + 65 = 103$$

$$\frac{38}{103} \cdot 4,7 \text{ cm} = 1,7 \text{ cm}$$

$$\frac{65}{103} \cdot 4,7 \text{ cm} = 3,0 \text{ cm}$$

tai näin:

Todelliset pituudet

$$38a \quad \text{ja} \quad 65a$$

Saadetaan yhtälö:

$$38a + 65a = 4,7 \text{ cm}$$

$$a = 0,045631 \text{ cm}$$

$$38a = 38 \cdot 0,04563 \text{ cm} \\ = 1,7 \text{ cm}$$

$$65a = 3,0 \text{ cm}$$